

# LV-1.0/2.0 パワーアンプ基板 [LV2-PWAM]

## 取扱説明書

第 1.2 版

### —このキットに梱包されているもの—

パワーアンプ基板(IR4301 モジュール 2 個、BASE 基板 1 枚)

取扱い説明書(本書)

回路図

この度は、LV-1.0/2.0 パワーアンプ基板をお買い上げいただき誠にありがとうございます。

本キットは、インターナショナル・レクティファイアー社 PowIRaudio™IR4301 Class-D アンプ IC を使用した超小型ハイパワーD級アンプモジュール[LVX-IR4301M]を搭載した、高音質のD級アンプ基板です。

本基板は、弊社が発売する LV-1.0/LV-2.0 オーディオ・アンプ・キットのパワーアンプ部として利用することが可能で、大変小型でありながら 100W+100W※の 2ch 出力の性能を持っています。※LV-2.0 構成時は 40W+40W となります。電源環境により出力が異なります。

IR4301 内には過電流保護や温度上昇監視、電源低電圧時に周辺回路を保護するプロテクション機能搭載しています。

**\* より詳しい情報は特設サイトをご参照ください → <http://www.linkman-audio.com/lv-2.0/main.html>**

### <特長>

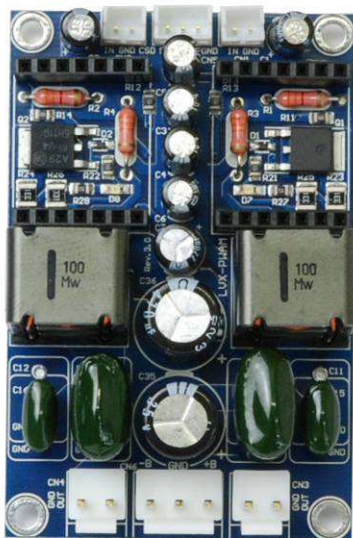
- 72x47mm サイズの LV コンセプトに乗っ取ったパワーアンプ基板です。  
基板上の部品は実装済みで、電源や周辺回路への接続をするだけで使用可能です。
- 芸術的な基板レイアウト  
・ 72x47mm サイズに信号入力段の回路、出力段のフィルター回路、異常検出インターフェース回路をバランスよく配置しており、視覚的にも大変優れています。
- 入力段、出力段の回路はリード部品で構成しています。
- 入力段、帰還回路には、音質重視の抵抗器を採用しています。
- 終段のフィルター構成部品として新開発の 2 層構造のコイル「サガミエレク製 DLM1623-100M-R」を採用しています。
- 最大出力 100W+100W※ (4Ω 負荷時、1kHz、THD=10%、電源電圧±31V 時)  
)※LV-2.0 構成時は 40W+40W となります。電源環境により出力が異なります。
- 過電流保護、温度上昇監視、電源低電圧監視の保護機能を搭載しています。  
保護状態からの自己復帰機能も搭載しています。
- 出力 LPF は 2 次、4 次に対応 (標準は 2 次)
- 対応負荷は 2~16Ω

### <仕様>

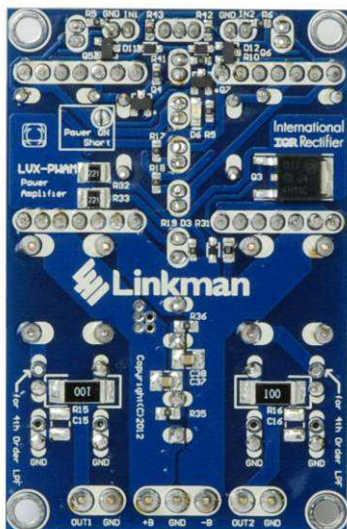
- ・形式: 自励発振式 D 級ステレオパワーアンプ
- ・出力電流供給能力: 連続 5A 以上
- ・発振周波数可変範囲: 350kHz~500kHz
- ・保護機能: 過電流、減電圧、加熱保護
- ・定格出力: 100W+100W(4Ω 負荷時、1kHz、THD=10%、電源電圧±31V 時)
- ・効率: 95%(@定格出力時、出力段のみ)
- ・入力インピーダンス: 3.3kΩ
- ・ゲイン: +20dB
- ・残留ノイズ 220μV(A フィルタ)

## <外形、コネクタ配置>

※BASE 基板部のみ写真です。



表面



裏面

## <端子ピン番号、信号名一覧>

IR4301 モジュール用コネクタ

| 端子番号 | 端子名称 | 機能       |
|------|------|----------|
| 1    | VAA  | 入力段+電源   |
| 2    | GND  | GND      |
| 3    | IN+  | 入力+      |
| 4    | GND  | GND      |
| 5    | IN-  | 入力-      |
| 6    | CSD  | コントロール端子 |
| 7    | VSS  | 入力段-電源   |
| 8    | VCC  | ドライバ回路電源 |
| 9    | -B   | 出力段-電源   |
| 10   | -B   | 出力段-電源   |
| 11   | OUT  | 出力       |
| 12   | +B   | 出力段+電源   |
| 13   | +B   | 出力段+電源   |
| 14   | NC   | 接続無し     |

CN1、CN2

| 端子番号 | 端子名称 | 機能  |
|------|------|-----|
| 1    | GND  | GND |
| 2    | IN   | 入力  |

CN3、CN4

| 端子番号 | 端子名称 | 機能  |
|------|------|-----|
| 1    | OUT  | 出力  |
| 2    | GND  | GND |

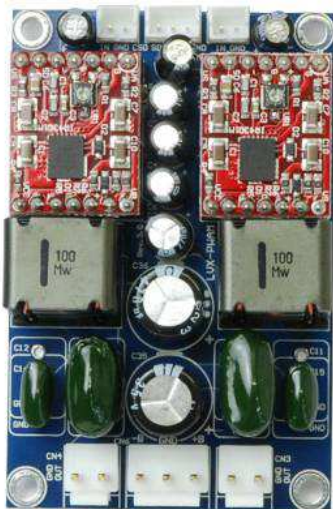
CN5

| 端子番号 | 端子名称 | 機能      |
|------|------|---------|
| 1    | GND  | GND     |
| 2    | SD   | シャットダウン |
| 3    | CSD  | プロテクト検出 |

## CN6

| 端子番号 | 端子名称 | 機能  |
|------|------|-----|
| 1    | +B   | +電源 |
| 2    | GND  | GND |
| 3    | -B   | -電源 |

※IR4301 モジュールを BASE 基板に装着した写真(IR4301 モジュールの装着向きにご注意ください)



### <基板パターン上特殊機能について>

#### 1. C11、C12、C15、C16(基板表面)のコンデンサパターンについて

C11、C12 は 4 次の LPF(ローパスフィルタ)を構成するときに使います。部品は適宜ご用意いただくか、付属の  $0.47\mu\text{F}$  を C11、C12 に、 $0.1\mu\text{F}$  を C13、C14 に取り付けてください。

基板裏面 C15、C16 は 4 次の LPF とした場合、 $0.1\mu\text{F}/50\text{V}$  のセラミックコンデンサ(別売)を付けてください。(このコンデンサは、スピーカーのインピーダンスの高域補正用なので取付けなくても動作します。)

#### 2. PowerON Start について

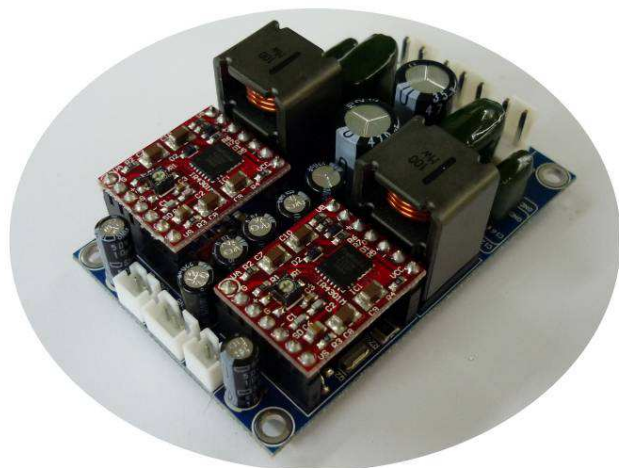
本キットを単体で使う場合は、基板裏面の Power ON Start と書かれた銅箔パッドをハンダでショートしてください。

### <外形寸法>

縦×横×高さ: 72mm×47mm×27mm

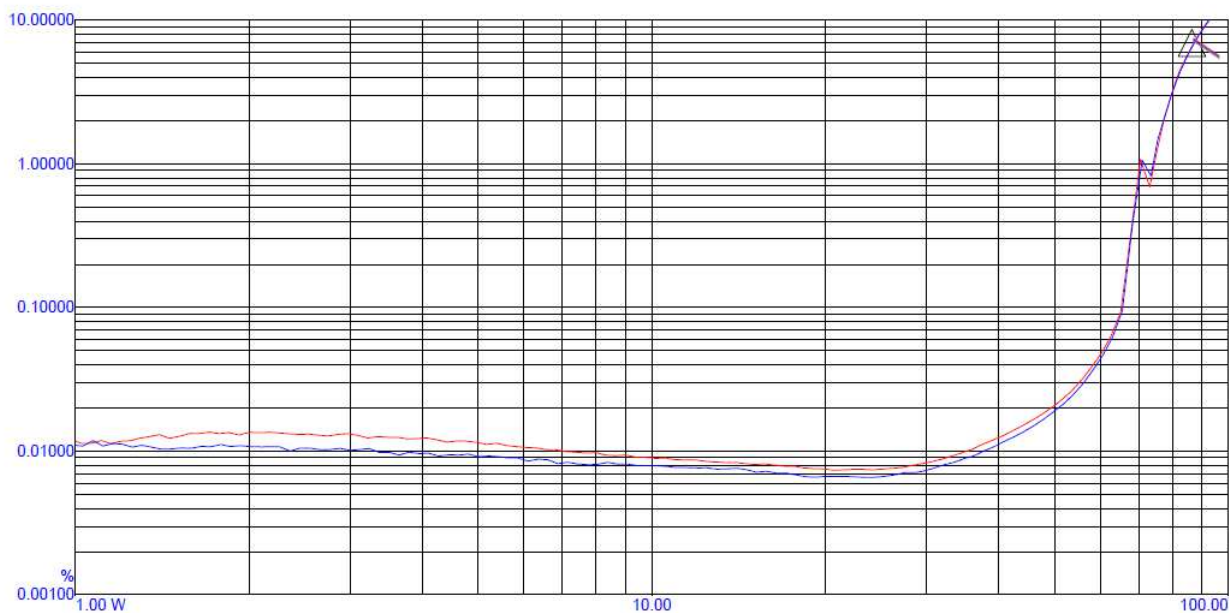
### <電源>

動作電源電圧範囲 ±20V～±30V



| 部品番号                            | 数量       | 値                  | Vender         | 品番                        |
|---------------------------------|----------|--------------------|----------------|---------------------------|
| <b>C1, C2</b>                   | <b>2</b> | <b>10uF, 50V</b>   | <b>日本ケミコン</b>  | <b>ESMG500ELL100ME11D</b> |
| <b>C3, C4, C5, C6</b>           | <b>4</b> | <b>220uF, 10V</b>  | <b>日本ケミコン</b>  | <b>ESMG100ELL221ME11D</b> |
| <b>C7</b>                       | <b>1</b> | <b>220uF, 16V</b>  | <b>日本ケミコン</b>  | <b>ESMG160ELL221MF11D</b> |
| <b>C13, C14</b>                 | <b>2</b> | <b>0.47uF,100V</b> | <b>FARAD</b>   | <b>EOL100P47J0-9</b>      |
| <b>C15, C16</b>                 | <b>2</b> | <b>0.1uF, 100V</b> | <b>FARAD</b>   | <b>EOL100P10J0-9</b>      |
| <b>C35, C36</b>                 | <b>2</b> | <b>470uF, 35V</b>  | <b>日本ケミコン</b>  | <b>ESMG350ELL471MJ16S</b> |
| C37, C38                        | 2        | 0.1uF, 50V         |                | GRM21BR11H104KA01L        |
| <b>CN1, CN2</b>                 | <b>2</b> | <b>PH2</b>         | <b>JST</b>     | <b>B2B-PH-K-S</b>         |
| <b>CN3, CN4</b>                 | <b>2</b> | <b>VH2</b>         | <b>JST</b>     | <b>B2P-VH</b>             |
| <b>CN5</b>                      | <b>1</b> | <b>PH3</b>         | <b>JST</b>     | <b>B3B-PH-K-S</b>         |
| <b>CN6</b>                      | <b>1</b> | <b>VH3</b>         | <b>JST</b>     | <b>B3P-VH</b>             |
| D1, D2                          | 2        | BZX384-C5V6,115    | ROHM           | EDZ5.6B                   |
| D3                              | 1        | BZX384-C12,115     | ROHM           | EDZ12B                    |
| D6                              | 1        | LED AMBER          | Linkman        | HT17-21SOWC               |
| D7, D8                          | 2        | LED GREEN          | Linkman        | HT17-21SBGWC              |
| D11, D12                        | 2        | 1SS355TE-17        | ROHM           | 1SS355TE17                |
| Q1, Q3                          | 2        | MJD44H11T4G        | ON-SEMI        | MJD44H11T4G               |
| Q2                              | 1        | MJD45H11T4G        | ON-SEMI        | MJD45H11T4G               |
| Q4                              | 1        | DTC124EKA          | ROHM           | DTC124EKAT146             |
| Q5, Q6                          | 2        | DTA115EKA          | ROHM           | DTA115EKAT146             |
| Q7                              | 1        | DTA124EKA          | ROHM           | DTA124EKAT146             |
| R1, R2                          | 2        | 3.3k,1/4W          | タクマン           | REX25J3.3k オーム            |
| R3, R4                          | 2        | 33k,1/4W           | タクマン           | REX25J33k オーム             |
| R5, R6, R17, R18, R19, R35, R36 | 7        | 100k,±5%品          | KOA            | RK73B1JTTD104J            |
| R7                              | 0        | NA                 |                |                           |
| R9, R10, R42, R43               | 4        | 10k,±5%品           | KOA            | RK73B1JTTD103J            |
| R11, R12, R13, R14              | 4        | 10R,±5%品           | KOA            | RK73B2ATTD100J            |
| R15, R16                        | 2        | 10R,1W,±5%品        | KOA            | RK73BW3ATTE100J           |
| R21, R22, R31                   | 3        | 15K,±5%品           | KOA            | RK73B2ATTD153J            |
| R23, R24, R25, R26              | 4        | 330R,1/2W,±5%品     | KOA            | RK73B2ETTD331J            |
| R27, R28                        | 2        | 1.5k,±5%品          | KOA            | RK73B2ATTD152J            |
| R32, R33                        | 2        | 220R,1/2W,±5%品     | KOA            | RK73B2ETTD221J            |
| R41                             | 1        | 100R,±5%品          | KOA            | RK73B1JTTD101J            |
| <b>L1, L2</b>                   | <b>2</b> | <b>10uH x 2</b>    | <b>サガミエレク</b>  | <b>DLM1623-100M-R</b>     |
| <b>CN7,CN8,CN9,CN10</b>         | <b>4</b> |                    | <b>Linkman</b> | <b>21601X7GSE</b>         |
| 部品番号                            | 数量       | 値                  | Vender         | 品番                        |
| C1, C2                          | 2        | 2.2nF,50V          | 日本ケミコン         | GRM188R71H222KA01D        |
| C3                              | 1        | 1nF,50V            | KEMET          | C0603C102K5RACTU          |
| C6                              | 1        | 4.7uF, 16V         |                | GRM21BR71C475KA73D        |
| C7, C8, C9, C10                 | 4        | 10uF, 16V          | TDK            | C3216X7R1C106K            |
| C11                             | 0        | NA                 |                |                           |
| D1, D2                          | 2        | 1SS355TE-17        | ROHM           | 1SS355TE17                |
| IC1                             | 1        | IR4301             | IRF            | IR4301                    |
| R1                              | 1        | 33R                | KOA            | RK73B1JTTD330J            |
| R2, R3, R4, R7                  | 4        | 4.7R               | KOA            | RK73B1JTTD4R7J            |
| R5, R6                          | 2        | 15k                | KOA            | RK73B1JTTD153J            |
| VR1                             | 1        | 300R VR            | TOCOS          | G32BB301                  |
| <b>CN1,CN2</b>                  | <b>2</b> |                    | <b>Linkman</b> | <b>2130S1*7GSE</b>        |

LVX-PWAM THD+N vs Output Power RL=4ohms



| Line | Name | Points | Log X                               | Log Y                               | Cursor X                 | Cursor Y                 | Comment/label     |
|------|------|--------|-------------------------------------|-------------------------------------|--------------------------|--------------------------|-------------------|
| —    | CH1  | 129    | <input checked="" type="checkbox"/> | <input checked="" type="checkbox"/> | <input type="checkbox"/> | <input type="checkbox"/> | f = 1kHz B=+/-25V |
| —    | CH2  | 129    | <input checked="" type="checkbox"/> | <input checked="" type="checkbox"/> | <input type="checkbox"/> | <input type="checkbox"/> | f = 1kHz B=+/-25V |

<ご注意 >

- 本製品は静電気に弱い部品を使用しておりますので、保管する際は帯電防止袋などに入れてください。
- 本製品へ定格以上の電源電圧をかけた場合、部品が破壊し飛び散る場合がありますので、工作、実験には十分気を付けてください。また使用によって発生した損害などについて、弊社はその責任を負いません。
- 本製品は医療機器、軍事・航空宇宙機器、原子力制御機器、各種安全装置など故障や誤動作によって人体に危害を及ぼすような機器、および高い信頼性が要求される機器への使用は想定しておりませんので、これらの用途には使用しないでください。また使用によって発生した損害などについて、弊社はその責任を負いません。

<開発・製造 >

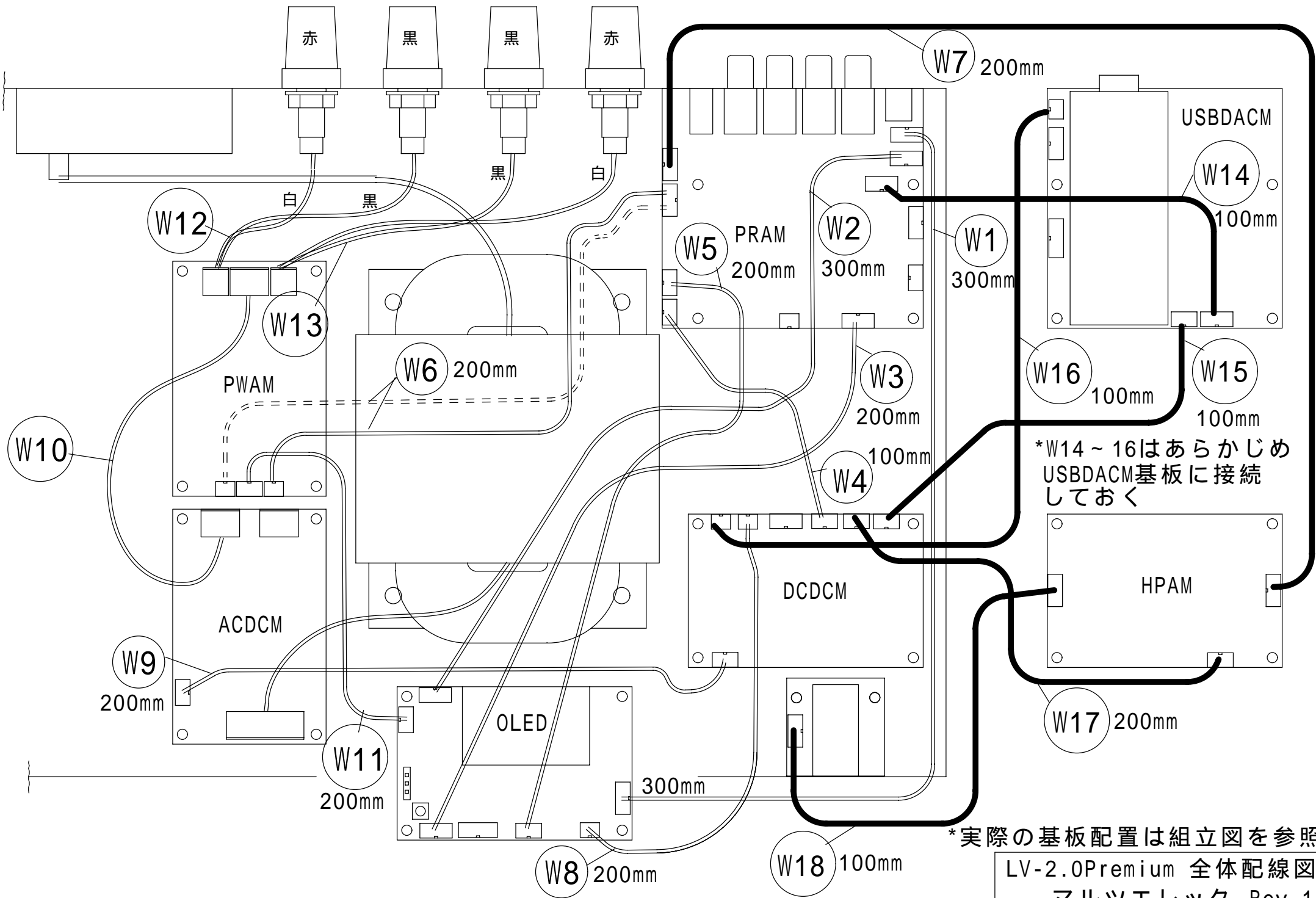
<販売代理店 >



Linkman 株式会社  
〒910-0015 福井県福井市二の宮 2 丁目 3-7  
TEL:0776-25-0427 FAX:0776-25-0220

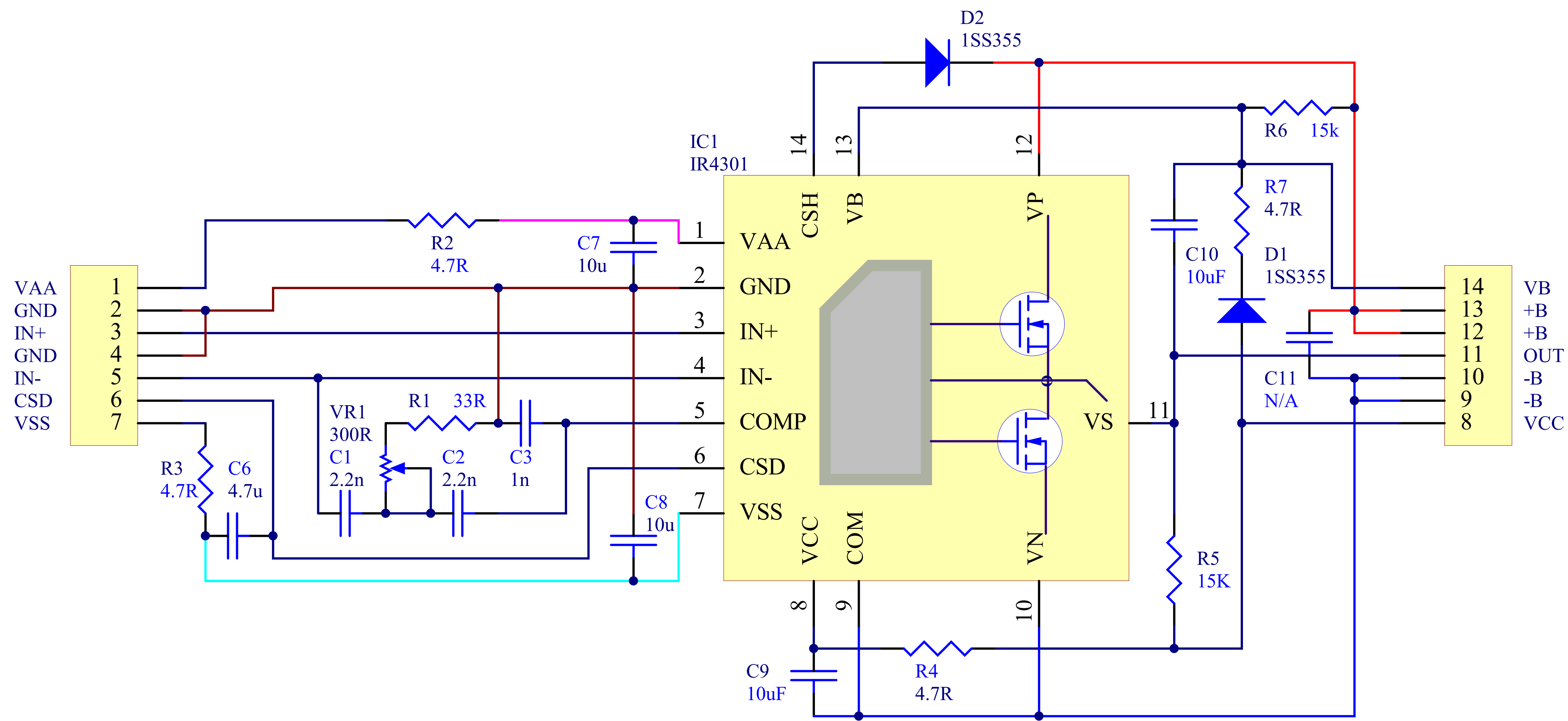
マルツエレクトリック株式会社

〒101-0021 東京都千代田区外神田 5 丁目 2-2  
セイキ第 1 ビル 7F  
TEL:03-6803-0209 FAX:03-6803-0213



LV-2.0Premium 全体配線図  
マルツエレクト Rev.1

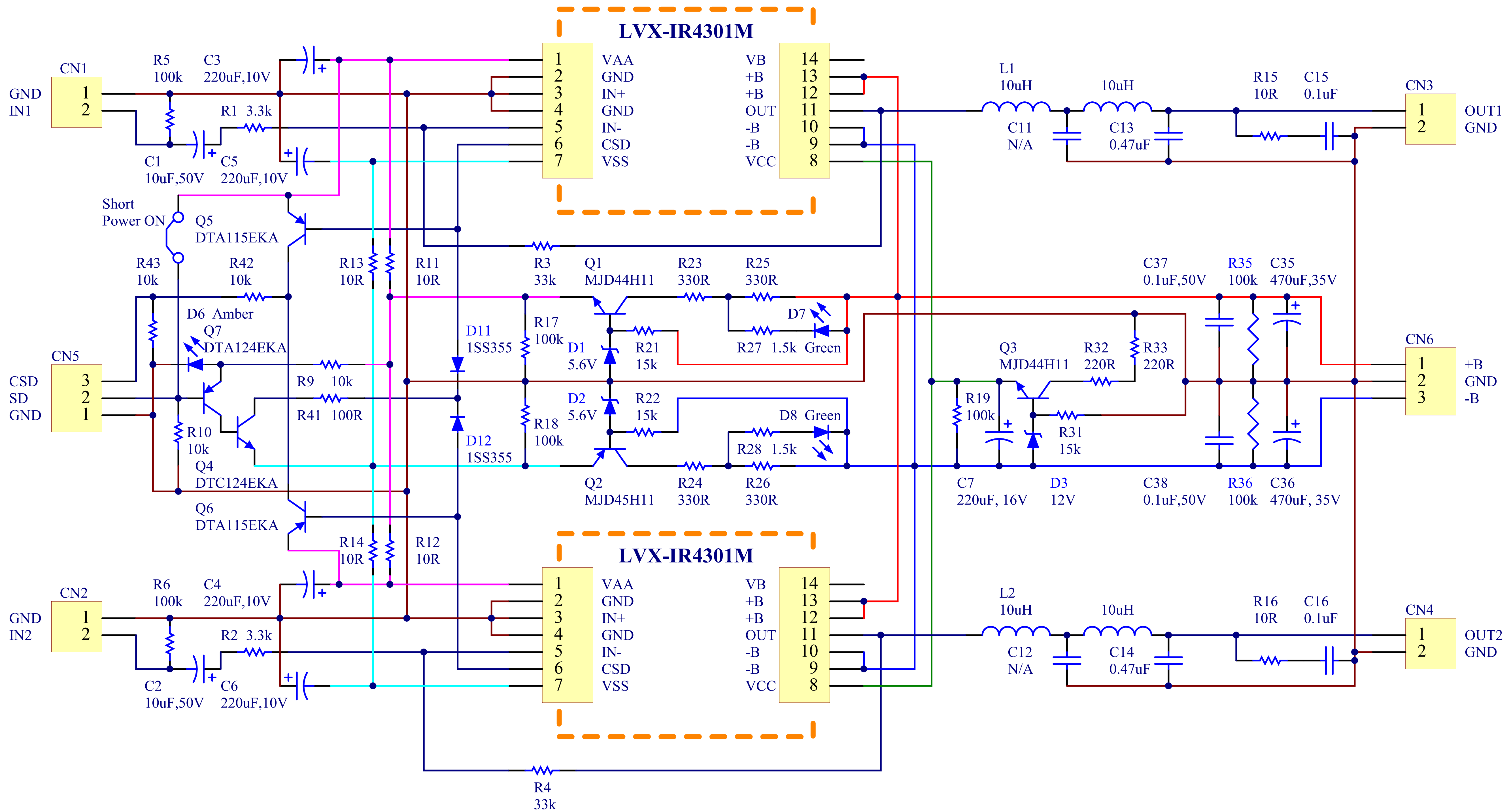
# LVX-IR4301M PWM Power Amplifier Module



|       |                              |  |                           |  |  |
|-------|------------------------------|--|---------------------------|--|--|
| Title |                              |  | <b>LVX-IR4301M Module</b> |  |  |
| Size  | Number                       |  | Revision                  |  |  |
| A     |                              |  | 1.0                       |  |  |
| Date: | 2012/12/09                   |  | Sheet of                  |  |  |
| File: | F:\LV-2\..LVX-IR4301M_AMPMOD |  | Drawn By Doc              |  |  |



# LVX-PWAM Power Amplifier



|                                 |  |          |
|---------------------------------|--|----------|
| Title                           |  |          |
| <b>LVX-PWAM Power Amplifier</b> |  |          |
| Size                            | Number                                 | Revision |
| A                               |  | 1.0      |
| Date:                           | 2012/12/09                             | Sheet of |
| File:                           | F:\LV-2\LV-X\LVX-PWAM Power Amp.SchDoc | 1 of 1   |